

TOTAL - RAFFINERIE DE GRANDPUITS (France)

Participants :

Maître d'Ouvrage : TOTAL - Raffinerie de Grandpuits

Bureau d'Etudes de Réalisation (BET) : INGECOTEC

Projet :

Le projet consiste à intégrer un nouvel échangeur afin d'augmenter la température d'alimentation d'une colonne adjacente, et ainsi réduire la consommation en vapeur utilisée pour le rebouillage.

Pour cela, INGECOTEC assure :

- Le choix de la technologie d'échangeur (échangeur à plaques ou échangeur tubulaire)
- L'étude d'intégration
- L'estimation budgétaire et le planning de réalisation

Les objectifs sont :

- La minimisation de l'encombrement afin de ne pas gêner la maintenance des équipements à proximité
- La minimisation des coûts

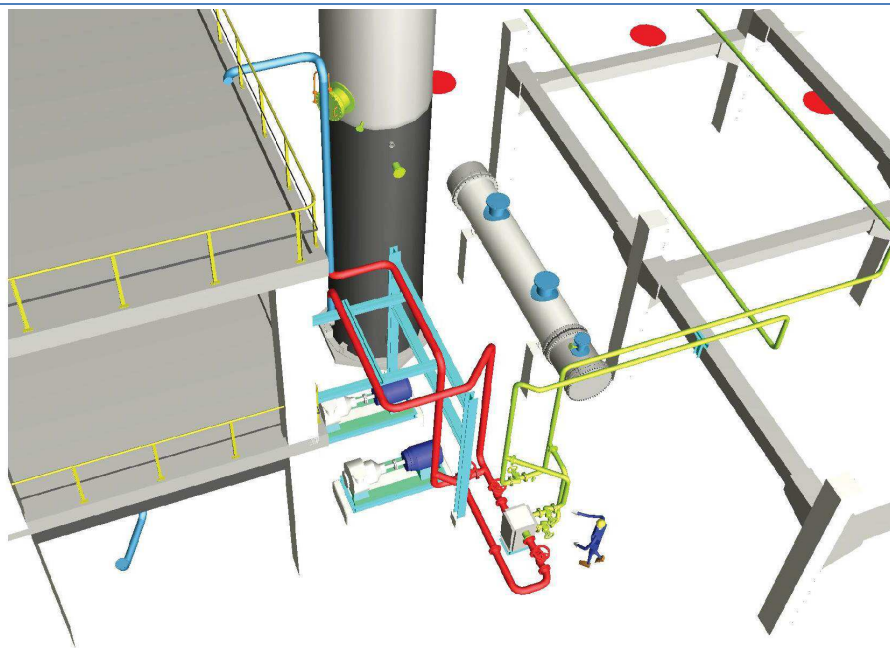
Solution préconisée :

La mise en place d'un échangeur à plaque représente la solution la plus économique permettant de garantir le gain en température souhaité. Par ailleurs, son plus faible encombrement facilite la maintenance.

Contenu :

☞ Plans d'intégration	☞ Descriptif des travaux
☞ Estimation budgétaire et planning de réalisation	☞ Réunions

MAQUETTE 3D



2, rue Ambroise Croizat
77370 NANGIS
☎ 01 64 01 03 02
secretariat@ingecotec.fr
www.ingecotec.com