

Démantèlement et Mise en place d'une Nouvelle Chaudière

TOTAL - RAFFINERIE DE GRANDPUITS (France)

Participants :

Maître d'Ouvrage : TOTAL - Raffinerie de Grandpuits

Bureau d'Etudes de Réalisation (BET) : INGECOTEC

Caractéristiques :

TOTAL souhaite remplacer la chaudière 3 existante par une nouvelle chaudière sur le site de Grandpuits.

INGECOTEC assure :

- Les études d'installation générale de la chaudière
- Les études d'intégration dans les réseaux vapeur, combustible et utilité existants
- Les spécifications techniques d'appel d'offres des lots tuyauterie, génie-civil, charpente métallique, équipement des gaines de fumées et démantèlement
- Les notes de calcul et les plans correspondants

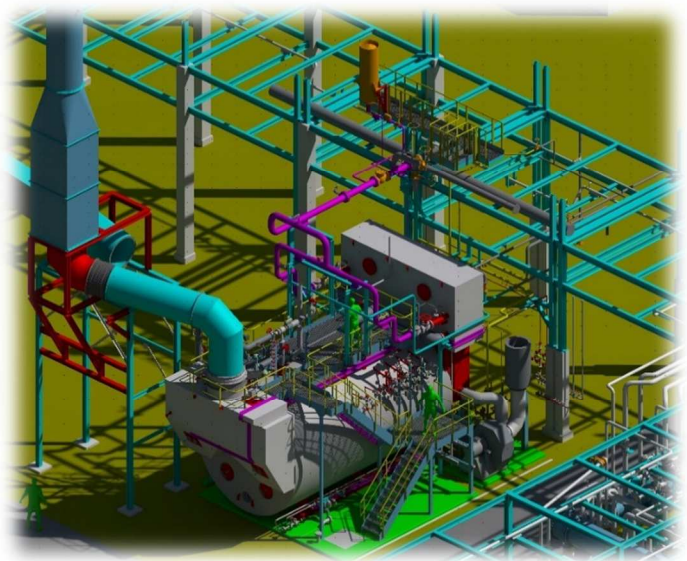
Les objectifs sont :

- Le respect de la réglementation et des codes de calcul en vigueur
- La faisabilité du transfert de l'ancienne chaudière vers la nouvelle chaudière
- La minimisation des coûts

Contenu :

☞ Visite du site, relevé, recherches documentaires	☞ Calculs de flexibilité
☞ Calculs de charpente métallique	☞ Plans d'implantation
☞ Plans de tuyauterie, Isométries	☞ Plans de charpente métallique
☞ Nomenclatures de matériel de tuyauterie	☞ Choix et plans des supports standards
☞ Réunions	☞ Etablissement des Spécifications Techniques d'Appel d'Offres

MAQUETTE 3D



2, rue Ambroise Croizat
77370 NANGIS
☎ 01 64 01 03 02
secretariat@ingecotec.fr
www.ingecotec.com